

Kolonia wycieczkowa dla dzieci i młodzieży 7-15 lat



Krynica Zdrój urzekające klimatem i wspaniałym krajobrazem miasto, położone w Beskidzie Sądeckim, w dolinie potoku Krynica. Otoczone wzgórzami Góry Parkowej, Krzyżowej oraz Jasiennika. Krynica-Zdrój jest obecnie centrum lecznictwa uzdrowiskowego i sanatoryjnego. Znajdują się tutaj liczne odwierty, pijalnie i rozlewnie wód mineralnych i leczniczych. Najstarszym obiektem w Krynicy-Zdrój jest Pijalnia „Słotwinka”, kolejnym zabytkiem są Łazienki Borowinowe. W centrum Krynicy na deptaku znajduje się Stary Dom Zdrojowy tuż przy Bulwarach Dietla.

Ośrodek Wycieczkowy „BAŚKA” położony w Krynicy Zdrój 200 metrów od centrum miasta i dworca kolejowego. Zakwaterowanie w pokojach 2-3-4 osobowych. Pokoje dysponują balkonem i TV. W każdym pokoju znajduje się łazienka. Do dyspozycji kolonistów pomieszczenia świetlicowe ze sprzętem nagłaśniającym oraz tereny rekreacyjne wokół ośrodka, w tym miejsce do grillowania.

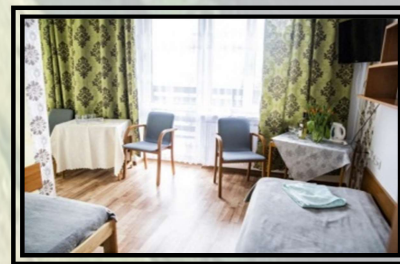
Termin: 05 lipca – 14 lipca 2025r. (10 dni)

Cena: 2.500,00 zł od uczestnika obejmuje:

- wyżywienie – 4 posiłki dziennie,
- zakwaterowanie,
- przejazd do ośrodka i z powrotem,
- ubezpieczenie NNW, składkę na TFG i TFP,
- opiekę wykwalifikowanej kadry,
- program wycieczkowy:



- zwiedzanie Centrum Pszczelarstwa w Kamiennej i pasiekę „BARĆ”,
-wycieczka autokarowa do Muszyny - zwiedzanie Ogrodów Sensorycznych, kąpiel w basenie zewnętrznym,
- wycieczka autokarowa do Tylicza - zwiedzanie miejscowych atrakcji turystycznych i przyrodniczych, emocjonujące przejazdy gokartami lub zabawy w parku linowym,
- przejazd kolejką na Górę Parkową - zjazdy rajskimi ślizgawkami,
- wycieczki piesze po Krynicy, zwiedzanie uzdrowiska Deptak Krynicki, Pijalnia Wód Mineralnych, Stare Łazienki Pomnik Nikfora, Jana Kiepur, Fontanna multimedialna, zwiedzanie Muzeum Zabawek lub wyjście do kina,
-wycieczka do Starego Sącza zwiedzanie atrakcji miasta oraz spacer Leśnym Moło (kładka w koronach drzew, bobrowisko na Miejskiej Górze),
- spacerować ścieżkami zdrowia,
- zajęcia sportowo - rekreacyjne: rozgrywki sportowe, zabawy terenowe i na placu zabaw, marsz na orientację, teleturnieje, prezentacje artystyczne grup, konkursy, wieczory zagadek i quizów, zabawy przy muzyce, nauka tańca, karaoke, ognisko z pieczeniem kiełbasek.
Udział w imprezach kulturalnych i rozrywkowych organizowanych na terenie Krynicy Zdroju.
Pobyt i program rekreacyjno - wycieczkowy może ulec zmianie ze względu na warunki atmosferyczne.



Uwaga! Uczestników prosimy o zabranie z sobą ważnej legitymacji szkolnej (powinna ona posiadać PESEL oraz pieczęć szkoły).

ZAPISY - Towarzystwo Przyjaciół Dzieci Oddział Okręgowy w Krośnie

38-400 Krosno, ul. Wojska Polskiego 41 tel. 134326295, 600385593

www.tpdkrosno.pl e-mail:tpdkrosno@op.pl